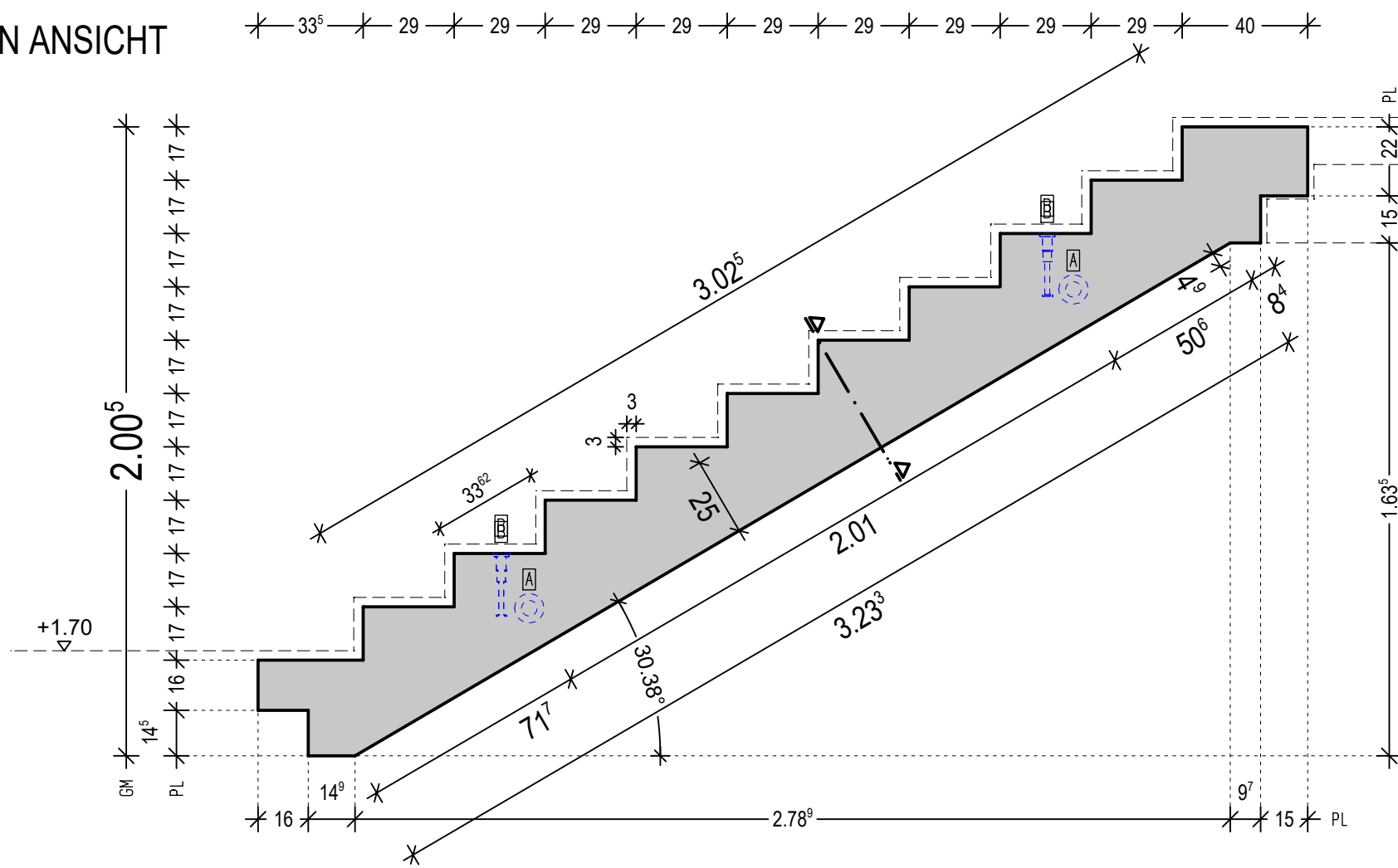


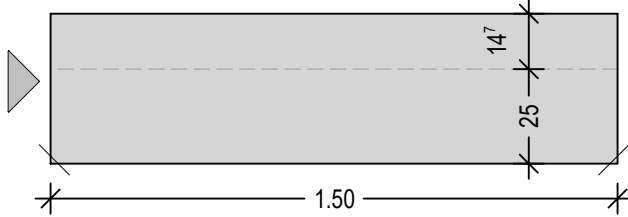
Schalung und Einbauteile

Bewehrung

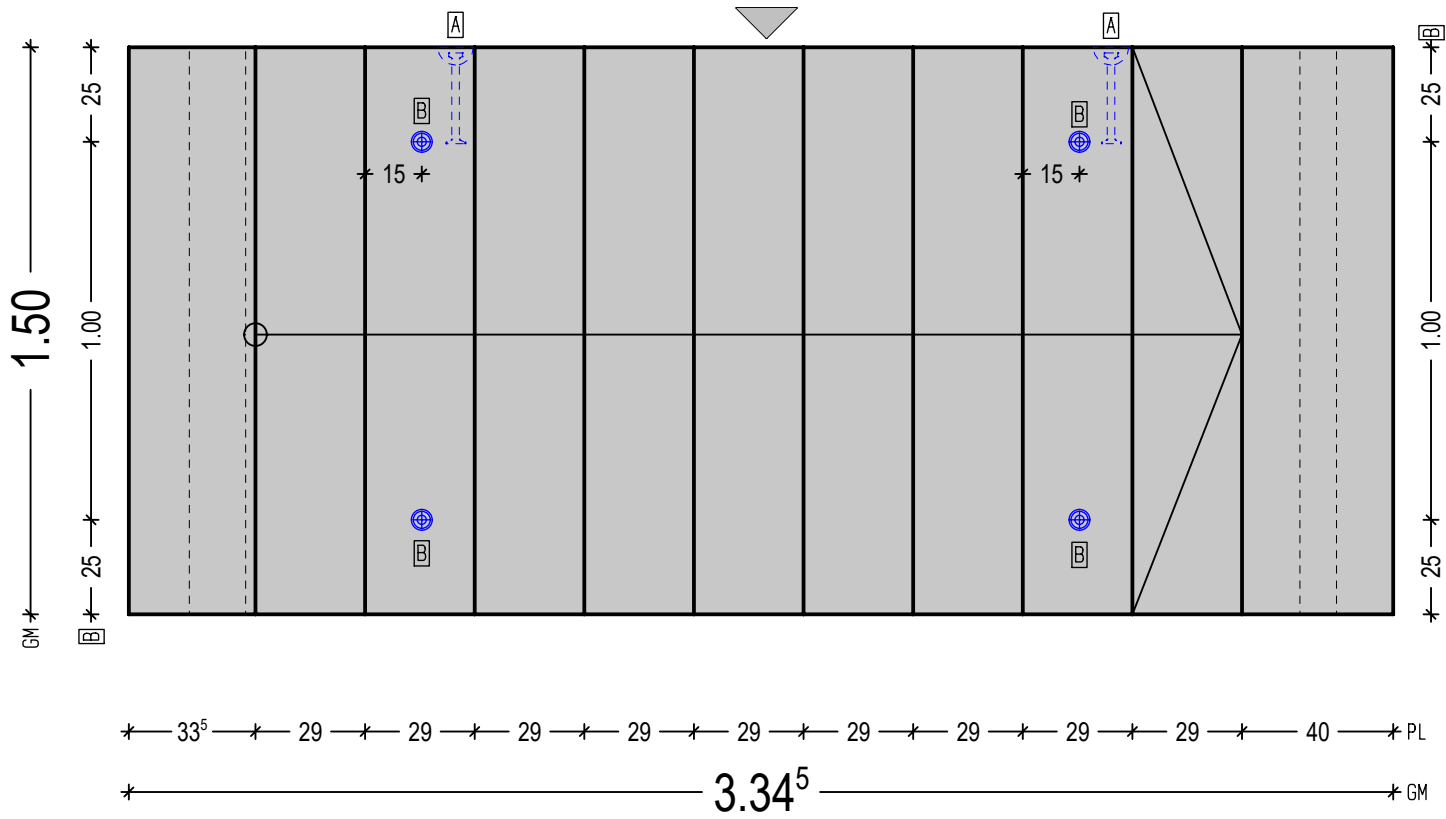
SEITEN ANSICHT



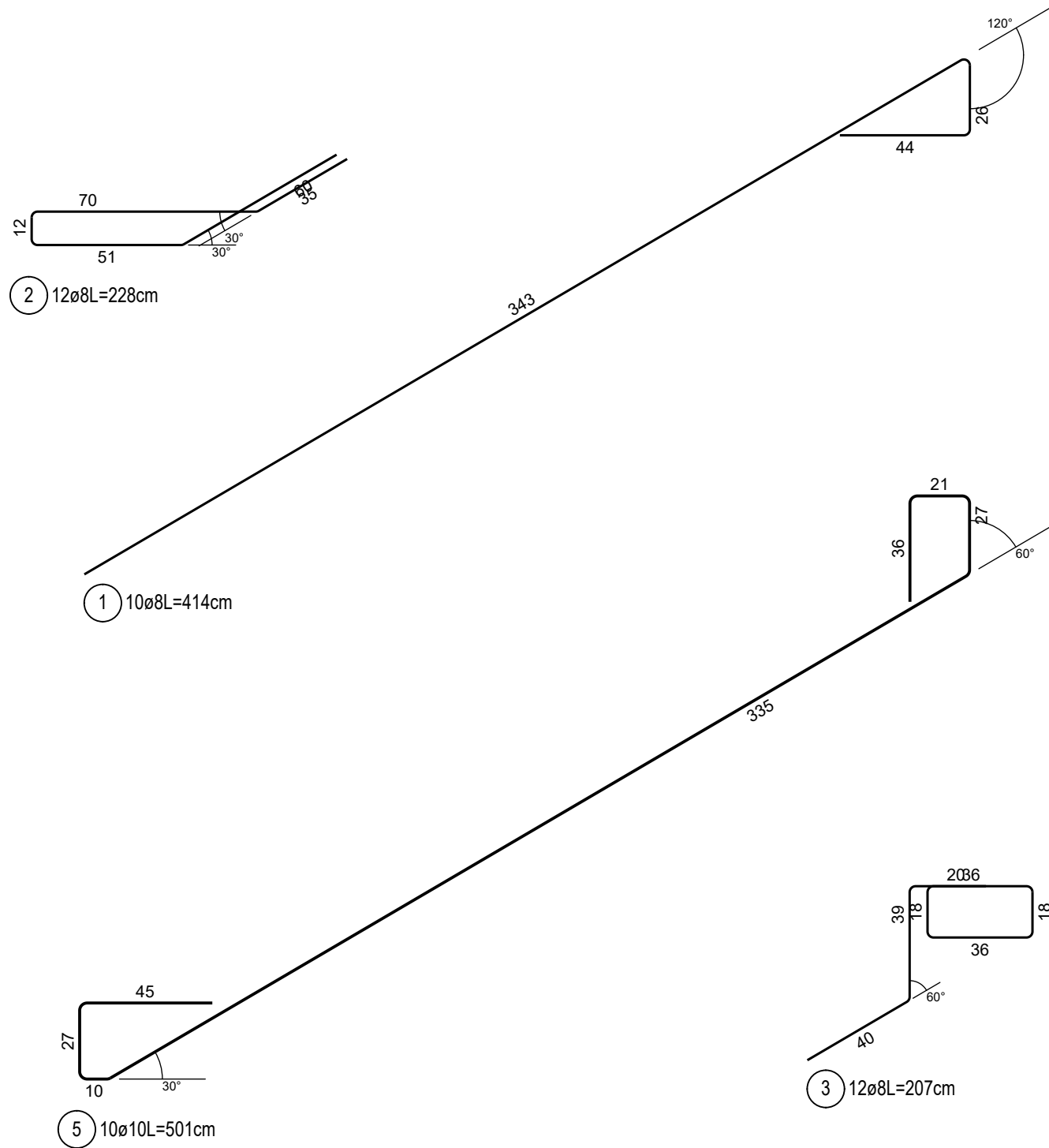
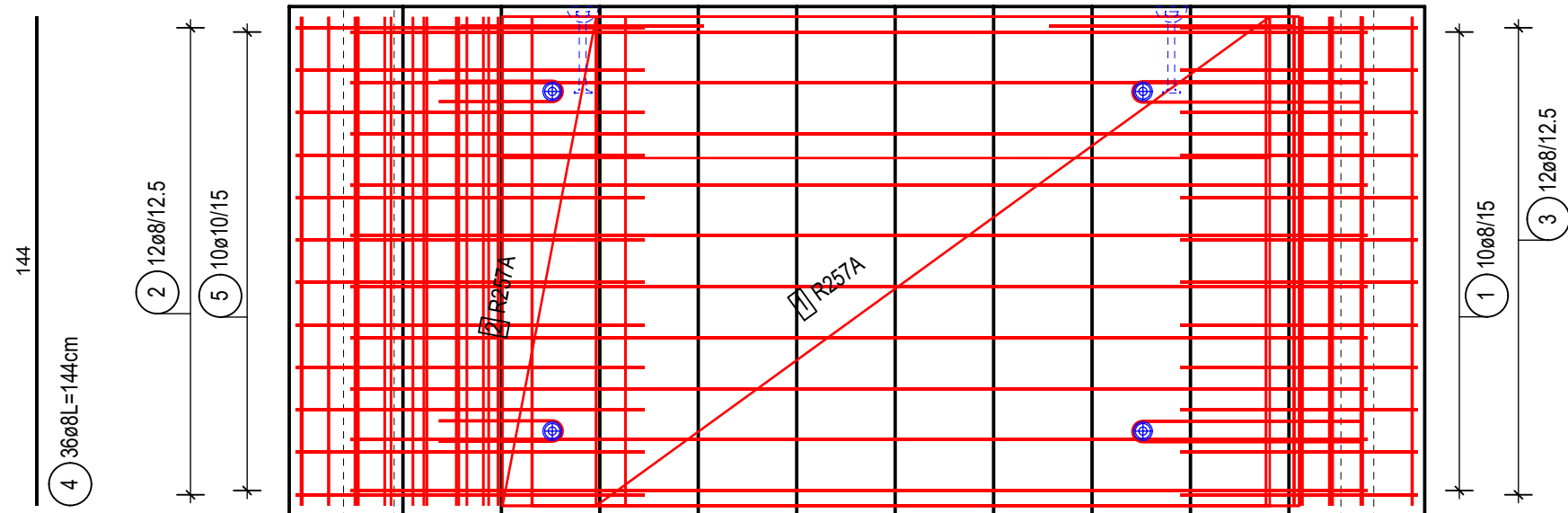
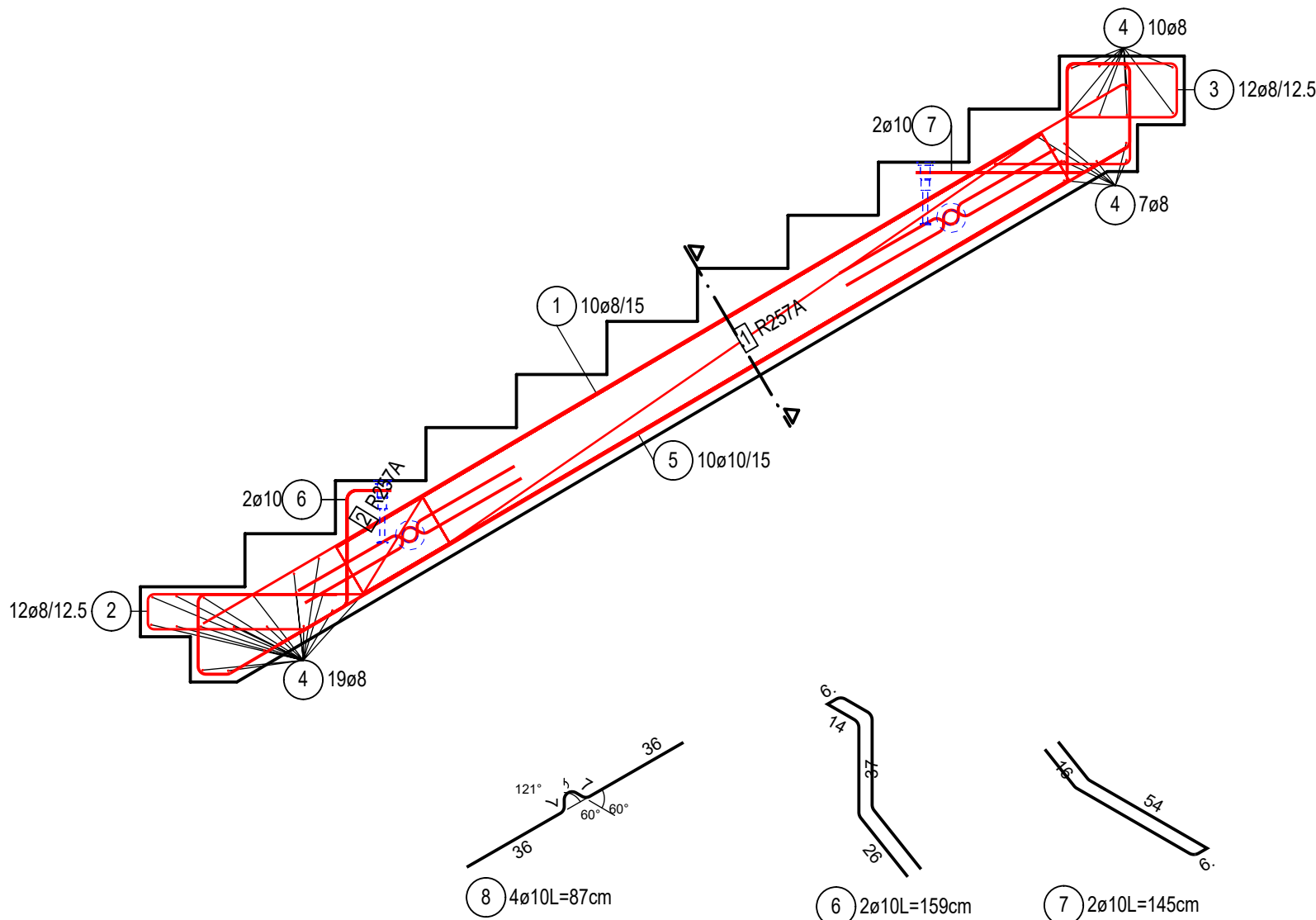
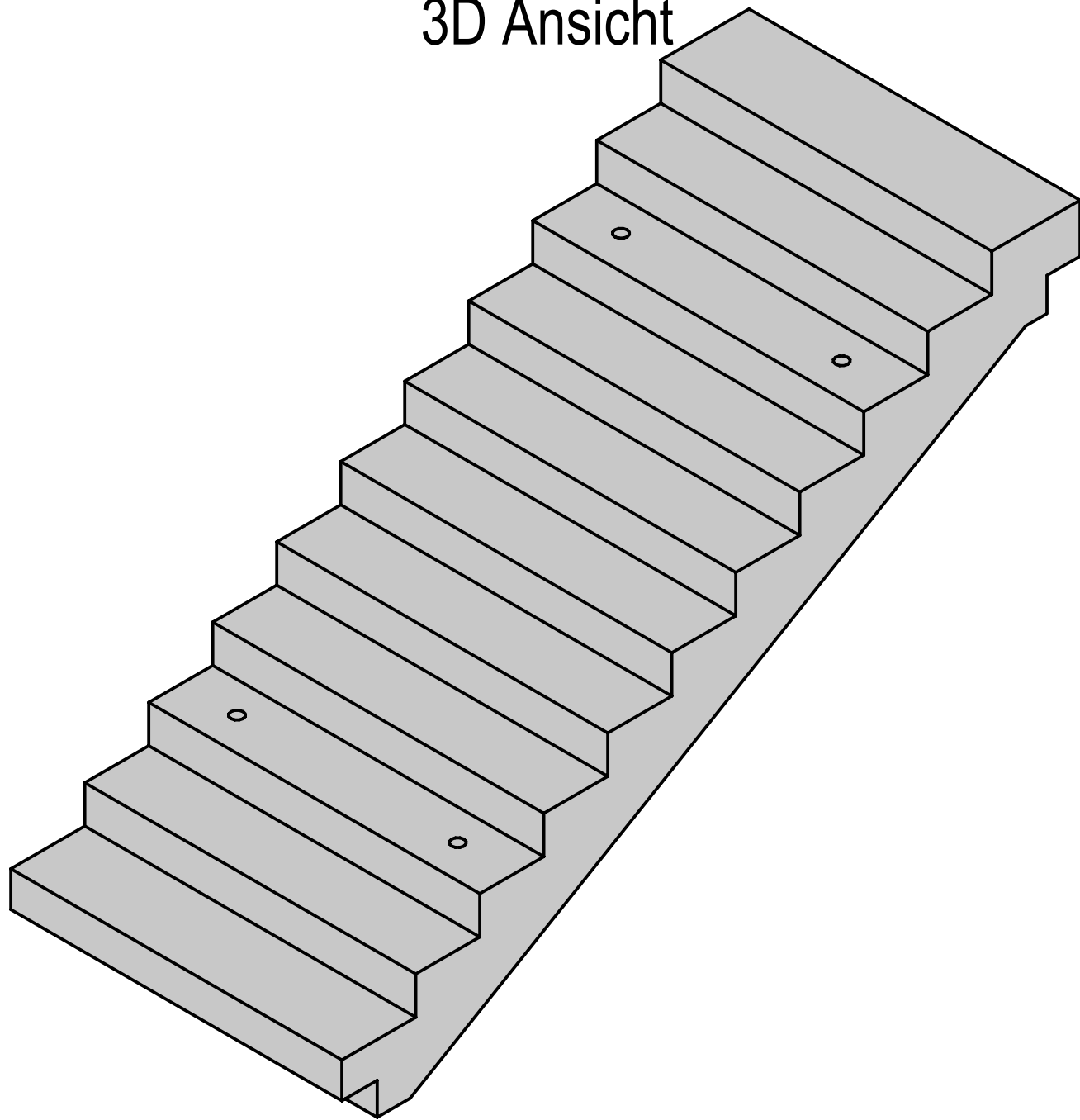
SCHNITT LAUFPLATTE



GRUNDRISS



3D Ansicht



FASEN	3 Kantenteile Silikon m=3mm
10/10	

TREPPEN	Siegunungsverhältnis	10 STG 17.00/29.00	Belag	3,0/3,0cm
	Laufplatte	Breite: 1,50m Dicke: 25cm	Einheitsmaß Hypothenuse	22x: 739.54 cm 18x: 605.08 cm

LEGENDE	FÜLLSEITE	
	ABGEZOGEN GEGÄTTET	MASCHINELL GEGÄTTET RAU (aufgeraut)
	SCHALSEITE	ENDBEARBEITUNG
	kein Symbol MATRITZE (Struktur)	SONDER OBERFLÄCHE (handgeputzt, gewaschen, gestrichelt, gestrichelt)

Mattenliste B500-M

PosNr	Stück	Mattenbezeichnung	Länge [m]	Breite [m]	Masse [kg]
1	1	R257A	3.640	2.300	24.99
2	1	R257A	3.640	0.320	3.48

Gesamtmasse [kg]: 28.47

Stabstahlliste B500

Pos.	Stück	ø [mm]	Länge [m]	Gesamtlänge [m]	Masse [kg]
1	10	10	5.01	50.10	30.91
2	10	8	4.14	41.40	16.35
3	12	8	2.28	27.36	10.81
4	12	8	2.07	24.84	9.81
5	36	8	1.44	51.84	20.48
7	2	10	1.59	3.18	1.96
8	2	10	1.45	2.90	1.79
9	4	10	0.87	3.48	2.15

Gesamtmasse [kg]: 94.26


TRANSPORTANKER VOR KORROSION SCHÜTZEN !

MONTAGETEILE	Artikelnummer	Bezeichnung	Stück	Länge	Fläche

EINBAUTEILE	Pos.	Artikelnummer	Bezeichnung	Stück	Länge	Fläche
	A	0216062	KK-Anker 5,0to/240	2		
	B	0216023	Kombianker RD24/200 2,5to verz.	4		

ÄNDERUNGEN	INDEX	ÄNDERUNGSVERMERK	BEARBEITER	DATUM
	A	Produktionsrichtung geändert	TS	21.02.2022
	B	PRODUKTIONSFREIGABE	TS	22.02.2022
	C			
	D			
	E			
	F			

BEWEHRUNG	Rundstahl: B500-S	94,26 kg	BETONDECKUNG	
	Matten: B500-M	28,47 kg	BAUTEIL	KONSOLE
	Summe: B500	122,73 kg	Füllseite 3,0	Füllseite 2,0
	Spannstahl: St1660/1860	0,00 kg	Schalenseite 3,0	Schalenseite 2,0
	Stahlk. Pos.: ---		seitlich 3,0	seitlich 2,0



KURZ

FERTIGTEILBAU

Kurz Fertigteilbau GmbH  
Klemm 2 · 6330 Langenfeld  
Tel.: +49 51 90999-4400 | Mail: [info@kurz-rtb.de](mailto:info@kurz-rtb.de) | Web: [www.kurz-rtb.de](http://www.kurz-rtb.de)



BETON	Element	Betongüte: C30/37	Exp. Klasse: XC1/WO/F90	Einfärbung: ---	Betonmenge: 1.78 m³
-------	---------	----------------------	----------------------------	--------------------	------------------------

AUFTRAG	Projekt:	NBSt.Georg Grund-u.Mittelschule, Bad Aibling	Projektnummer: 21621
	Auftraggeber:	Pfeiffer, Rosenheim	
	Plancode / ext. Plannr.:	---	

ELEMENT	Planinhalt: Treppe Sporthalle FT02-B			Gewicht: 4.53 to		Element Nr: TR16	
	Schalungseinst: Stehend Rechts		Maßstab: M 1: 20				
	Endbehandlung ---		Erstelldatum: 11.02.2022	gez.: TS	Index: B	Anzahl: 1	
	Transport Abmessung L: 3,83 m B: 1,50 m H: 0,47 m		Freigabe: 22.02.2022	Teilbild: 153			